

Anexo

Instalación de Licencias

¿Cómo funcionan las licencias?

Como hemos mencionado con anterioridad, la protección anti-piratería de *Control Escolar GES* no se limita a la simple protección con nombres de usuario y contraseñas para controlar el ingreso.

Control Escolar GES, permite la utilización del sistema únicamente con *licencias*. Una licencia permite la utilización de un determinado número de niveles escolares o secciones (primaria, secundaria, preparatoria, etc.).

Para efecto de utilizar el sistema con cierto número niveles escolares, existen tres formas de obtener licencias:

- a) Incluida en el sistema. Cuando el paquete de software ha sido adquirido, con intervención directa de Grupo GES, o bien cuando bajo alguna circunstancia se haga unade entrega especial. *Con el número de niveles acordados por el distribuidor y el cliente, o por Grupo GES y el Cliente*. Esta licencia no necesita aplicarse en disquete.
- b) A través de distribuidor por primera vez. Cuando se adquiere el paquete de software con un distribuidor, éste paquete ya incluye una licencia (generalmente básica). *La licencia básica incluye la capacidad para utilizarción de 3 niveles escolares*.

Después del proceso de instalación, deberá aplicarse la licencia para poder utilizar el sistema apropiadamente.

- c) A través de un distribuidor después algún tiempo de utilización. Esta licencia se adquiere como respuesta a un crecimiento natural, por parte de los colegios en sus necesidades de información. El cliente puede solicitar el tipo de licencias que se adapte a sus requerimientos, entre las más usuales son:
 - 1) Un nivel adicional.
 - 2) Dos niveles adicionales.
 - 3) Tres niveles adicionales (tipo básica).
 - 4) Una licencia especial de más de 3 niveles.

Las licencias adicionales pueden aplicarse en cualquier momento, después de ser adquiridas a través de los distribuidores.

¿Cómo saber el número de niveles instalados?

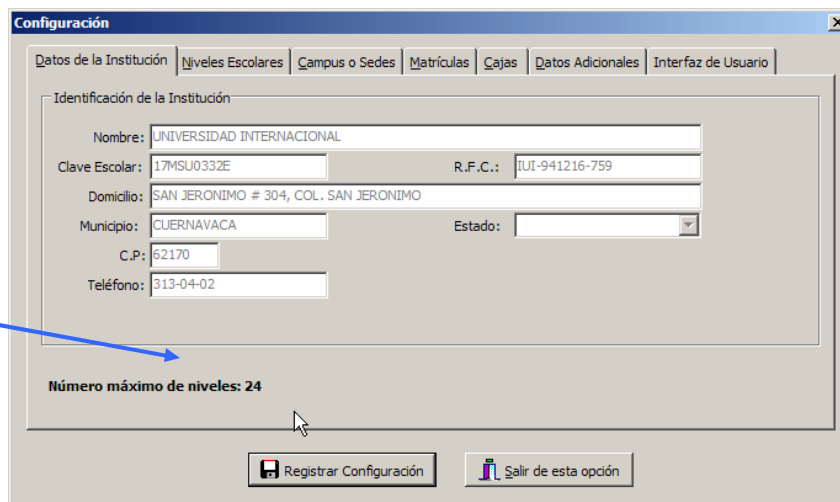


Paso 1: Haga "clic" en la opción [Configurar] y después [Datos de la Escuela...], ubicada en la ventana principal.



Posteriormente, aparecerá la ventana de configuración donde podrá leerse el número de niveles que están instalados en el sistema.

En este sistema, se ha aplicado una licencia para 24 niveles.



En este sistema, no se han aplicado licencias.



Ahora vea un ejemplo de un sistema con 12 niveles ya instalados:

En este sistema, ya se han instalado licencias para 12 niveles.

The screenshot shows a window titled 'Configuración' with several tabs: 'Datos de la Institución', 'Niveles Escolares', 'Campus o Sedes y Aulas', and 'Datos Adicionales'. The 'Niveles Escolares' tab is active. It contains the following fields:

- Nombre: COLEGIO SIMMONS DE CUERNAVACA
- Clave Escolar: 001-001-0001
- R.F.C.: CSMC-051084-KL4
- Domicilio: PRIVADA CANTARRANAS # 23, COL. DEL BOSQUE
- Municipio: CUERNAVACA
- Estado: MOR (dropdown menu)
- C.P.: 62500
- Teléfono: 312-23-34
- Ciclo Escolar Actual:
 - Año Inicial: 1999
 - Año Final: 2000
- Número máximo de niveles: 12

At the bottom, there are two buttons: 'Registrar Configuración' and 'Salir de esta opción'.

De acuerdo con lo anterior, su sistema solo podrá utilizar el número de niveles permitido y que está en relación directa con las licencias adquiridas.

Para mayor información acerca de la forma de configurar los niveles, lea la sección "Configuración de Niveles Escolares e Información relacionada", del Capítulo Configuración.

¿Cómo aplicar una licencia contenida en un disquete?



Paso 1: Inserte el disquete de licencia en la unidad A: de su computadora.

Paso 2: Ejecute el programa habilitador de niveles (licencia.exe) desde la unidad A:

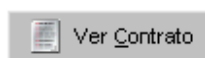
The screenshot shows a window titled 'Control Escolar GES versión 2.5' with the subtitle 'Habilitador de niveles escolares'. It displays the following information:

- Número de Licencia: 2001-EXT20-2NX-00001
- Número de Niveles: 2
- Usuario Autorizado: US Academy of English and Computer Tech.

Below this information, there is a disclaimer: 'Antes de proceder a la instalación, lea el contrato anexo. Al instalar la licencia, se asume que usted está de acuerdo con sus términos.'

At the bottom, there are three buttons: 'Ver Contrato', 'Instalar licencia', and 'Salir'.

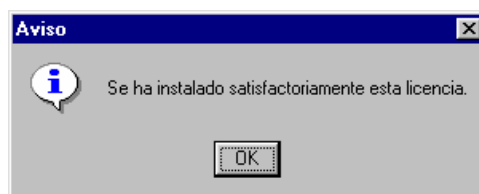
Paso 3: Haga "clic" en la opción [Ver Contrato]y lea detenidamente el contenido del mismo.



Paso 4: Si está de acuerdo con el contrato, haga "clic" en la opción [Instalar licencia].

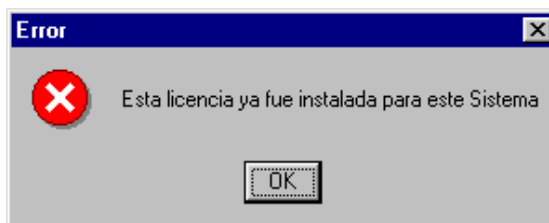


Si la licencia se instala satisfactoriamente, aparecerá el siguiente mensaje:



Si la licencia ya había sido instalada anteriormente, aparecerá lo siguiente:

Una licencia no puede ser utilizada en dos ocasiones, ni por dos usuarios distintos.



Paso 5: Cuando haya instalado la licencia haga "clic" en la opción [Salir]

Importante:

Sugerimos que este procedimiento sea ejecutado por el administrador del sistema.

Existen dos formas de obtener

